



LEROYMERLIN

Дом для Дома!



Проект Электронного Обмена Данными (EDI)
ООО «Леруа Мерлен Восток»



конференция «КОРУС Консалтинг СНГ»

24 АПРЕЛЯ 2015

СОДЕРЖАНИЕ

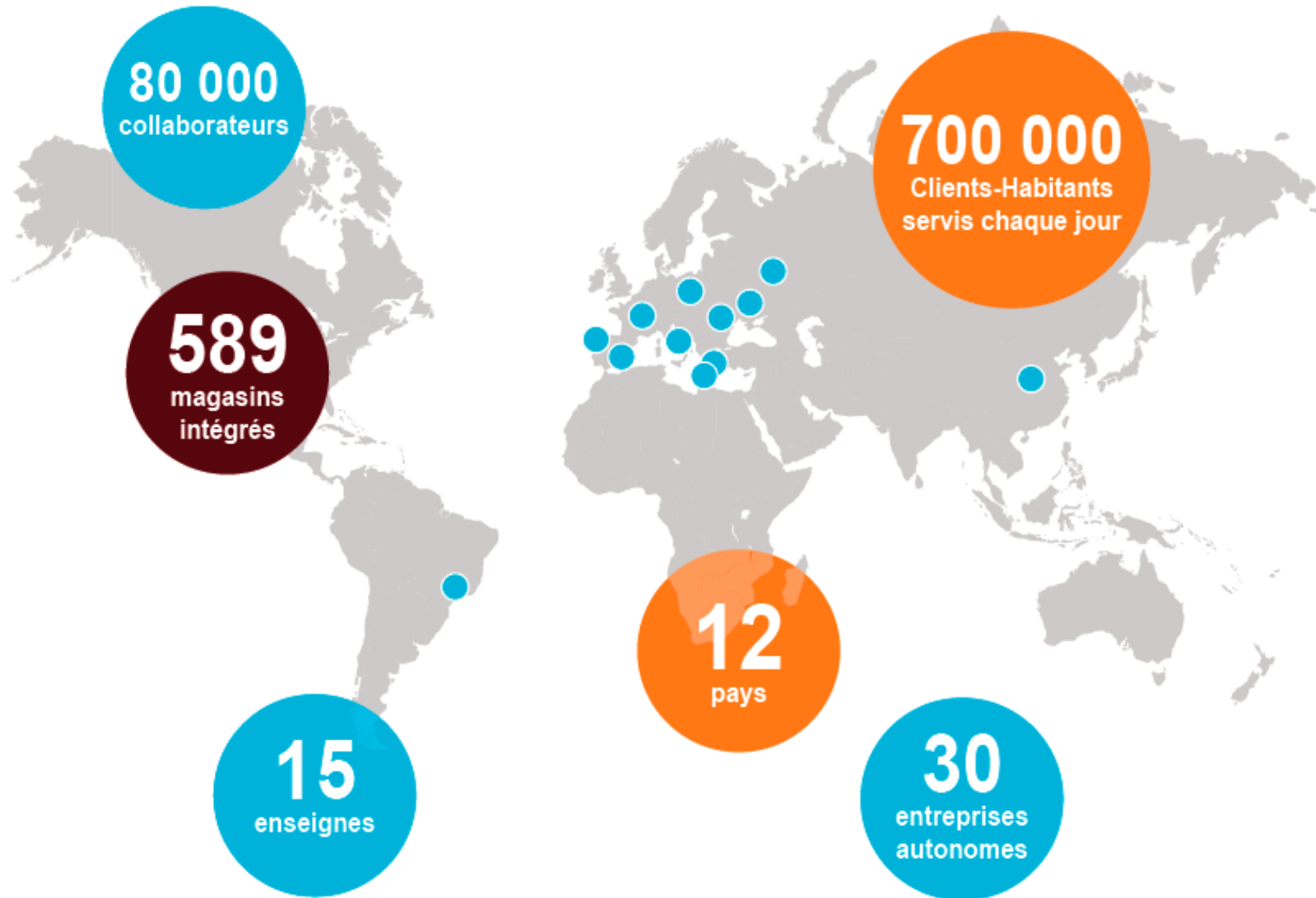
- ◆ ПРЕЗЕНТАЦИЯ ГРУППЫ ADEO
- ◆ ПРЕЗЕНТАЦИЯ ЛЕРУА МЕРЛЕН ВОСТОК
- ◆ EDI & ГРУППА ADEO
- ◆ СТРАТЕГИЯ EDI ЛЕРУА МЕРЛЕН ВОСТОК
- ◆ ПРОЕКТ
 - ◆ ОРГАНИЗАЦИЯ ПРОЕКТА & КРІ
 - ◆ ПЕРИМЕТР
 - ◆ ИСТОРИЯ
 - ◆ НЕКОТОРЫЕ ОСОБЕННОСТИ (ORDERS & DESADV)
 - ◆ ЦЕЛИ ПРОЕКТА
 - ◆ ПОДДЕРЖКА И ОРГАНИЗАЦИЯ
- ◆ БУДУЩИЕ ПРОЕКТЫ



Дом для Дома!



ГРУППА АДЕО В МИРЕ



Don que Dona!



ЛЕРУА МЕРЛЕН ВОСТОК



1-е место в Европе
по товарообороту
занимает

adeo



3-е место в мире
по товарообороту
занимает

adeo



35 магазинов в России



4 000
посетителей в день
в каждом магазине в
регионах



6 000
покупателей в день
в каждом магазине
Москвы



35 000
наименований
представлено в каждом
магазине компании



13 000
сотрудников
работает в магазинах
Леруа Мерлен по всей
России

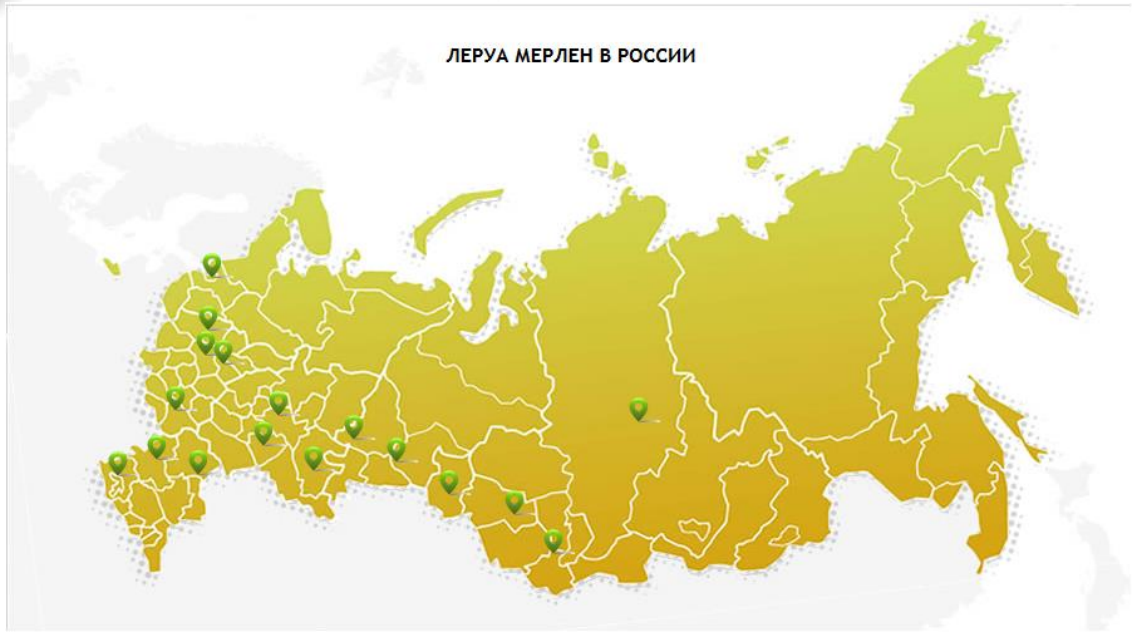


1 425
поставщиков
в России являются
партнерами Леруа
Мерлен



42 миллиона
жителей России вместе с
Леруа Мерлен смогли
сделать свой дом более
красивым, удобным и
надежным

ЛЕРУА МЕРЛЕН В РОССИИ



Дом для Дома!



ГРУППА ADEO & EDI

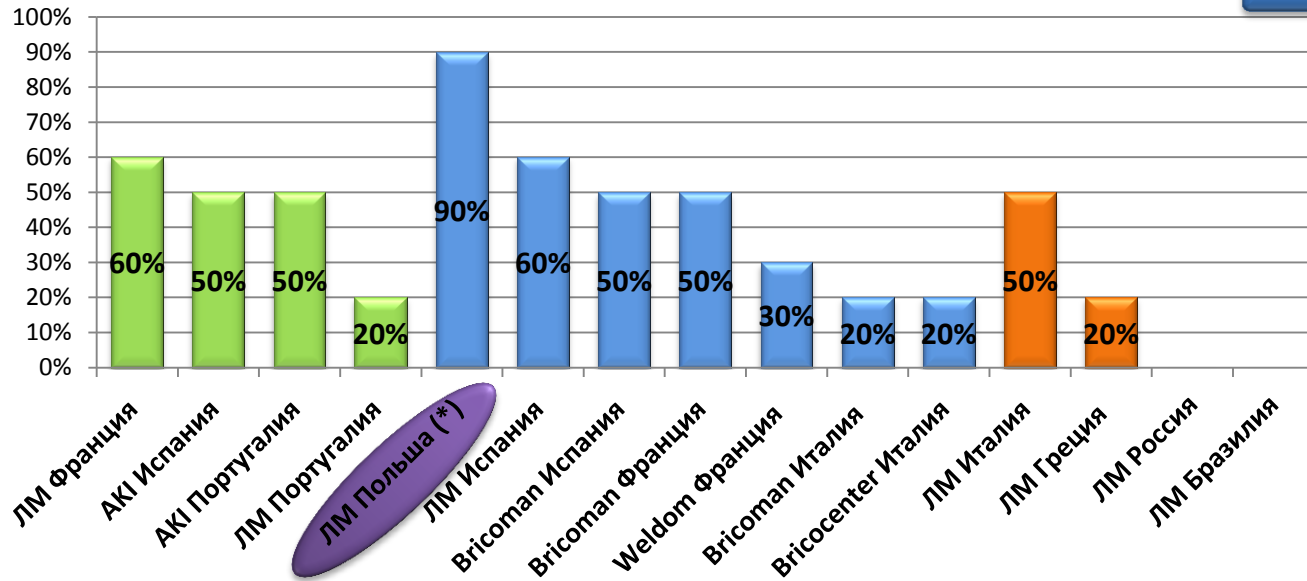
(ИСТОЧНИК – ГРУППА ADEO, АПРЕЛЬ 2015)

доля EDI-сообщения

ORDERS + INVOICE + DESADV

ORDERS + INVOICE

ORDERS



- 2006 : начало проекта
- 800 поставщиков - 770 подключены
 - 15% EDI
 - 85% WEB-EDI
- один партнер EDI



Дом для Дома!



СТРАТЕГИЯ EDI ЛЕРУА МЕРЛЕН ВОСТОК

- ◆ ЦЕЛИ : Сократить на 75% за 3 года административные расходы в магазинах и на складах
- ◆ ОПИСАНИЕ, КОНТЕКСТ
 - ◆ Сильный рост
 - ◆ Политика НИКП
 - ◆ Децентрализация
 - ◆ Концентрация на основных и агрессивными на рынке
 - ◆ Оптимизировать процедуры
 - ◆ Привлекательность для компаний, которые хотят работать с нами.

Амбиции Леруа Мерлен Восток
на 2016 год исключить бумагу на СФ и ТОРГ-12



Дом для Дома!



Наша миссия :

сделать доступным для каждого ремонт
и обустройство своего дома



ОРГАНИЗАЦИЯ ПРОЕКТА & КРІ



1 Ежемесячный проектный комитет

- Зам. Генерального директора – спонсор проекта
- Финансовый директор
- Руководитель группы Дирекции Закупок
- Контролер управления Дирекции Закупок
- Директор по организации операций
- Директор по организации операций и ИС
- Руководитель проекта



1 Еженедельный проектный комитет

- Консультант-эксперт по EDI/ЭДО (**КОРУС Консалтинг СНГ**)
- Координатор проекта (**КОРУС Консалтинг СНГ**)
- Технический руководитель проекта (**Comarch Польша**)
- Руководитель проекта по интеграции (**Accenture**)
- 3 stream лидера: 1 на каждое сообщение (**Леруа Мерлен Восток**)
- Контролер управления Дирекции Закупок (**Леруа Мерлен Восток**)
- Координатор EDI (**Леруа Мерлен Восток**)
- Руководитель проекта (**Леруа Мерлен Восток**)



КРІ

- Количество подключенных поставщиков
- Количество сообщений

Участие Дирекции по Закупкам в
процедуре подключения поставщиков



Дом для Дома!



ПРОЕКТ: ПЕРИМЕТР

◆ Исходный периметр: поставщики товаров (примерно 900)

| Тип документа | Сообщение | Описание |
|--------------------------------|-----------|---|
| Заказ на поставку | ORDERS | Сообщение отправляется ритейлером поставщику с указанием перечня товаров, предназначенных для поставки в магазин |
| Уведомление об отгрузке | DESADV | Сообщение отправляется поставщиком ритейлеру и содержит данные о фактическом количестве отгруженного (отправленного) товара. В сообщении DESADV также может быть указана информация о номере транспортного контейнера, иерархии упаковок, с указанием их типов, штрих кодов и содержимого |
| Уведомление о приемке | RECADV | Сообщение отправляется ритейлером поставщику и является, по сути, ответом на сообщение DESADV, предоставляющим поставщику информацию о фактически полученном (доставленном) товаре |
| Электронный счет-фактура | ЭСФ | Данный документ отправляется поставщиком ритейлеру и используется для выставления счета на оплату за поставленный товар и признания НДС налоговой инспекцией |
| Электронная товарная накладная | ТОРГ-12 | Товарная накладная является первичным учетным документом, на основании которого оформляется отпуск товарно-материальных ценностей сторонним организациям и ведется учет соответствующих операций |



Дом для Дома!



ПРОЕКТ: ИСТОРИЯ

09



Переход на продакшн
4 Документа :

- ORDERS
- DESADV
- ЭСФ
- ТОРГ - 12



Дом для Дома!



010

ТЕХ. ОСОБЕННОСТИ СООБЩЕНИЯ ORDER

- ◆ Тип доставки в магазин, место назначения внутри магазина:
 - ◆ LS : торговый зал,
 - ◆ EM : отдел выдачи товара
 - ◆ RD : склад при магазине
 - ◆ CC : заказ покупателя
- ◆ Номер клиентского заказа
- ◆ Общая скидка по заказу
- ◆ Тип схемы поставки при кросс-док заказах. Возможные варианты:
 - ◆ DSD (напрямую в магазин) *Для не кросс-док заказов передается всегда DSD*
 - ◆ xDock (только через склад)
 - ◆ MIX (возможность выбора поставщиком)



Дом для Дома!



011

ТЕХ. ОСОБЕННОСТИ СООБЩЕНИЯ DESADV

- ◆ Возможность боковой разгрузки поставки
- ◆ Контроль температуры по поставке
(возможные значения: +5°C, +17° С, не требуется)
- ◆ Вес паллеты
- ◆ Вес брутто по поставке

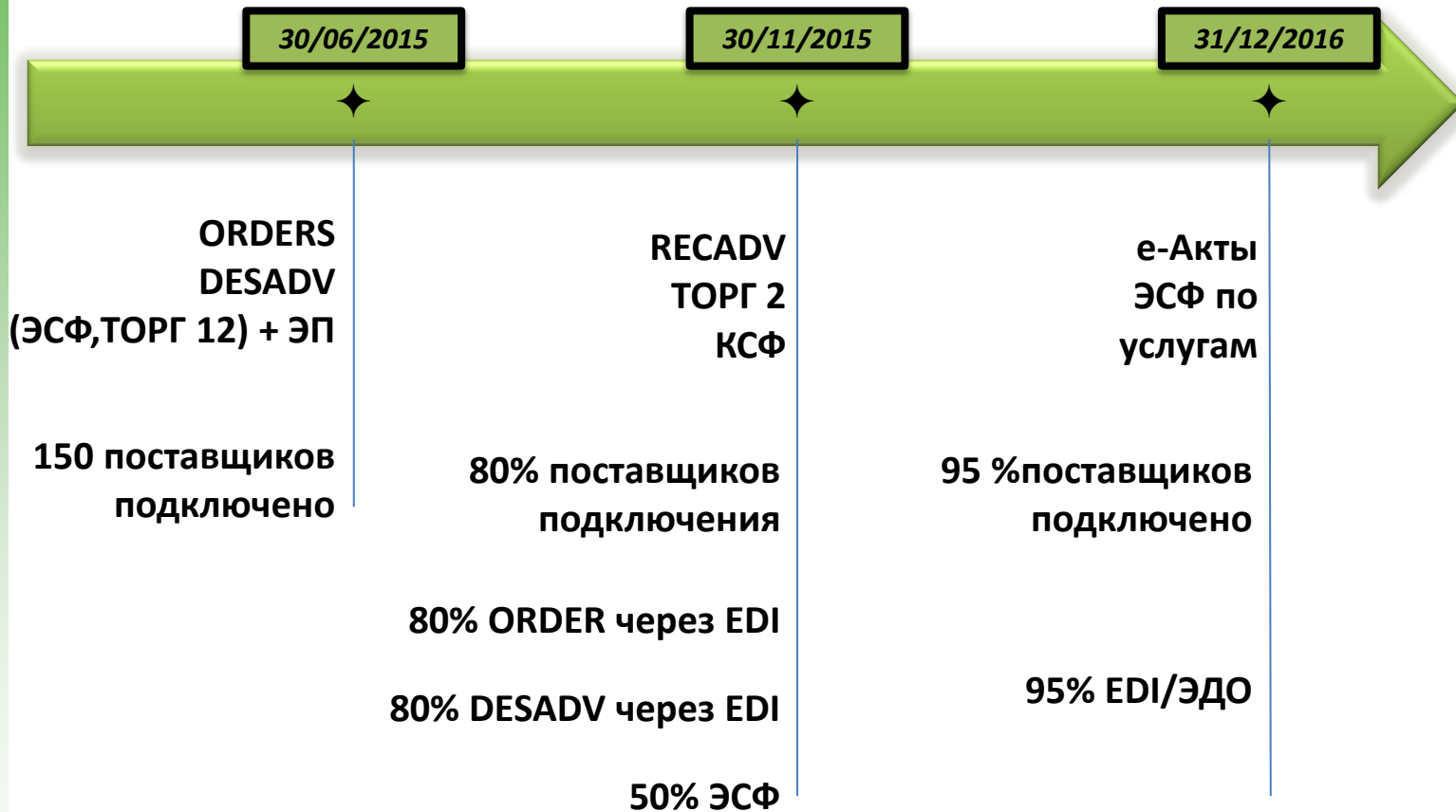


Дом для Дома!



ПРОЕКТ: ЦЕЛИ И БУДУЩЕЕ

012

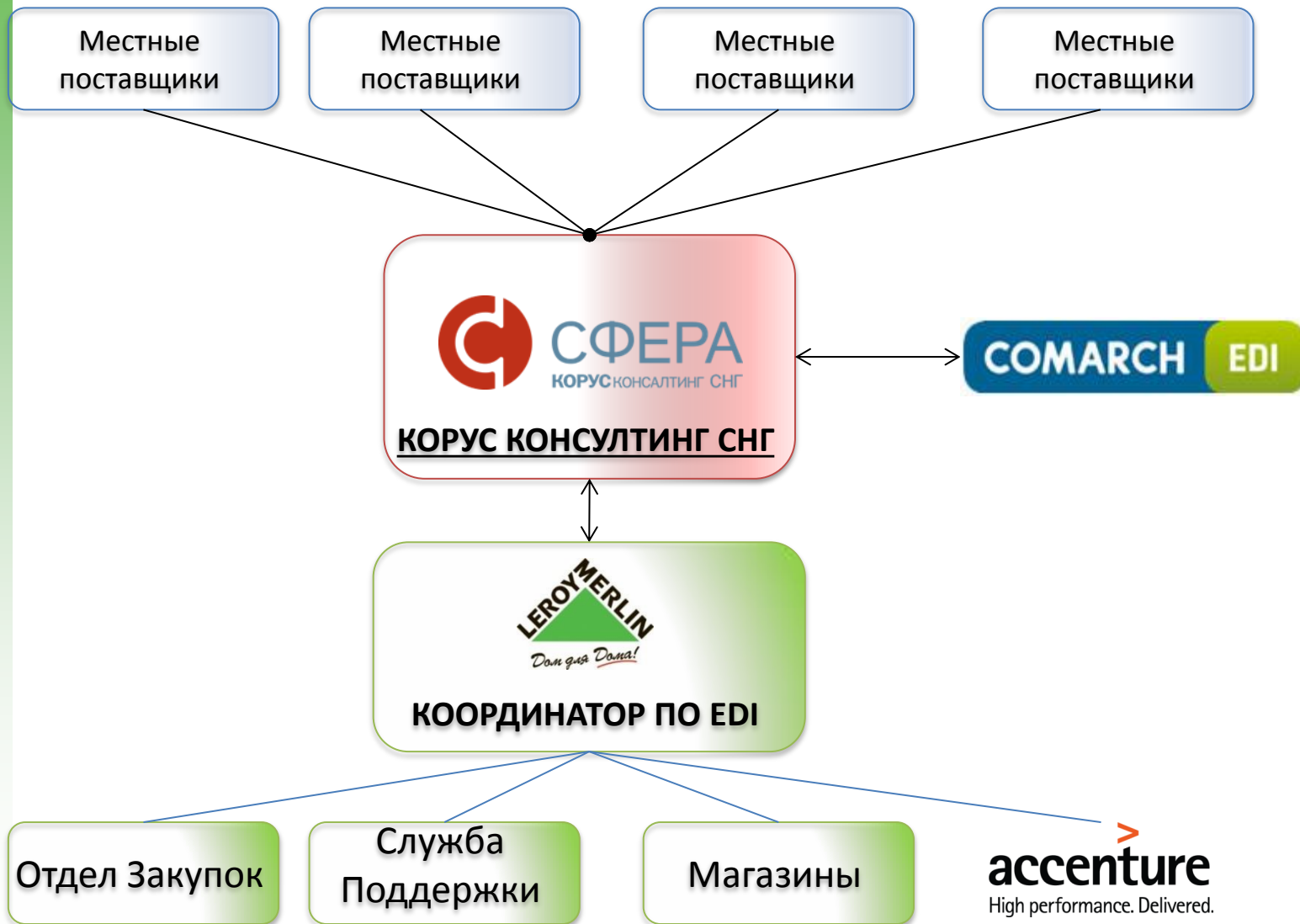


Дом для Дома!



013

ОРГАНИЗАЦИЯ ПОДДЕРЖКИ



Дом для Дома!



014

Спасибо



Don que Dona!

