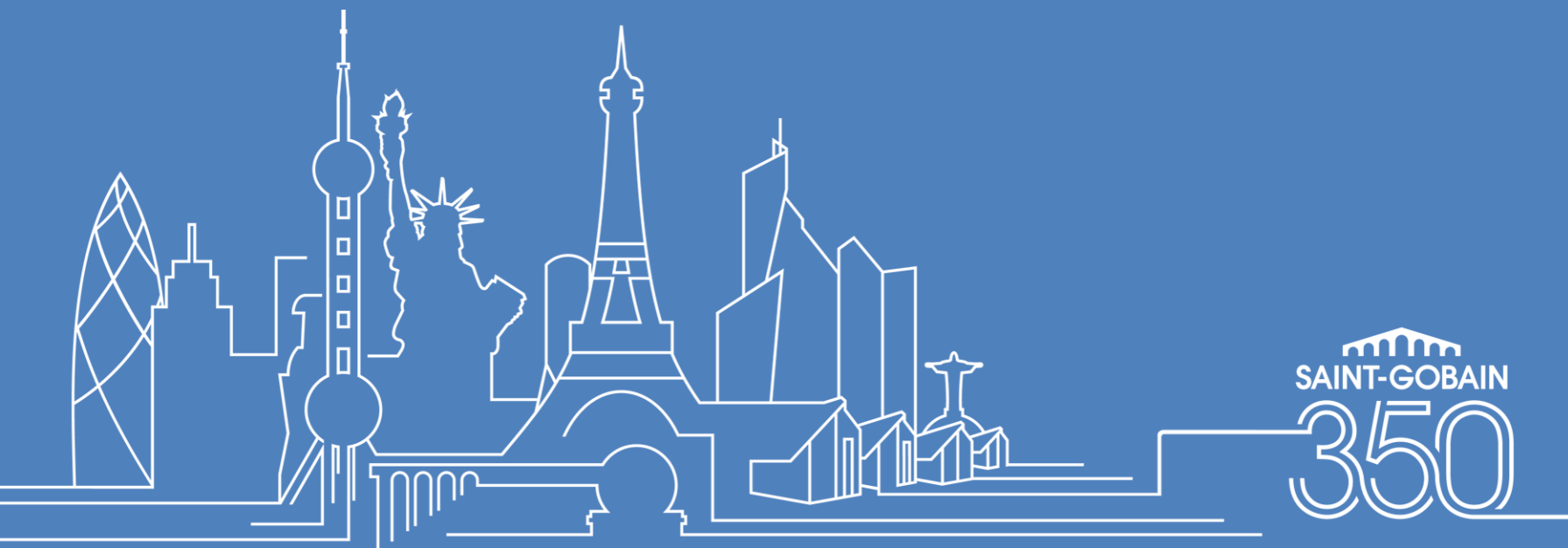


Переход на новый уровень взаимодействия с контрагентами. Опыт международной группы компаний Saint-Gobain.



# СОДЕРЖАНИЕ

- О Компании
- Предпосылки проекта
- Бизнес-цели проекта
- Решение
- Результаты проекта

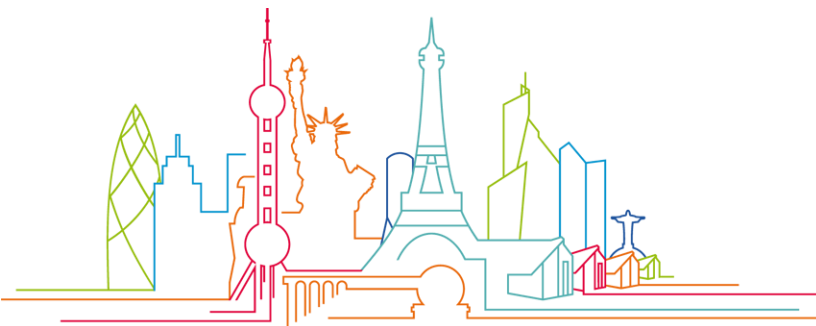


# О КОМПАНИИ

«Сен-Гобен» (Saint-Gobain) – международная промышленная группа компаний со штаб-квартирой в Париже. История компании насчитывает уже 350 лет.

«Сен-Гобен» входит в список наиболее инновационных компаний мира согласно рейтингу Thomson Reuters 2013 И TOP-100 мировых корпораций, приверженных концепции устойчивого развития и защиты окружающей среды.

Компания разрабатывает инновационные решения для строительства, реновации, промышленности, науки.



# ПРЕДПОСЫЛКИ ПРОЕКТА

Трудоемкость ручного поиска документов



Увеличение сроков аудита и риска штрафных санкций

Высокий % потерь документов при согласовании и пересылке



Увеличение сроков проведения взаиморасчетов и ухудшению взаимоотношений с контрагентами

Задержка оплаты счетов

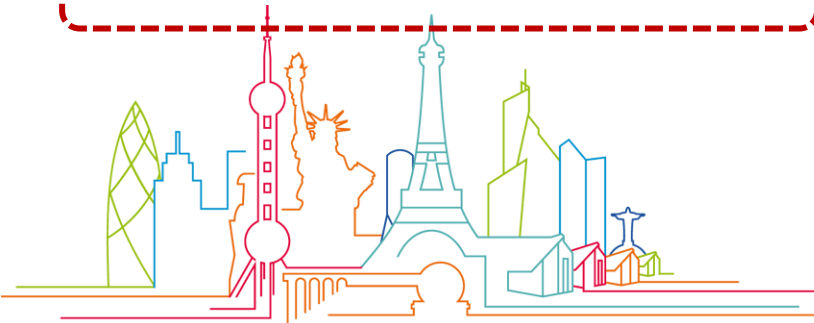


Рост дебиторской задолженности

Невозможность определить статус обработки документа



Неуправляемость документооборота и отсутствие централизованного контроля



# БИЗНЕС-ЦЕЛИ ПРОЕКТА

Основные цели Проекта:

- Повышение оперативности выставления юридически значимых документов и ускорение оплаты счетов по ним
- Сокращение временных и материальных затрат на подготовку, отправку, получение и хранение первичных бухгалтерских документов
- Минимизация ошибок, связанных с ручной обработкой документов
- Повышение общего уровня достоверности, качества, оперативности бухгалтерского и управленческого учета
- Повышение уровня конфиденциальности документооборота



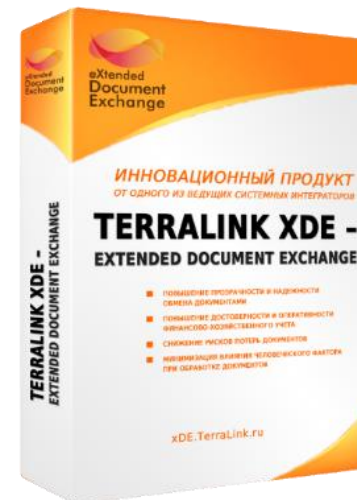
# КРИТЕРИИ ВЫБОРА РЕШЕНИЯ

Основными требованиями Группы к выбору платформы для реализации системы обработки первичных финансовых документов были:

- Использование стандартного решения на базе платформы SAP ERP
- Минимальные затраты на интеграцию

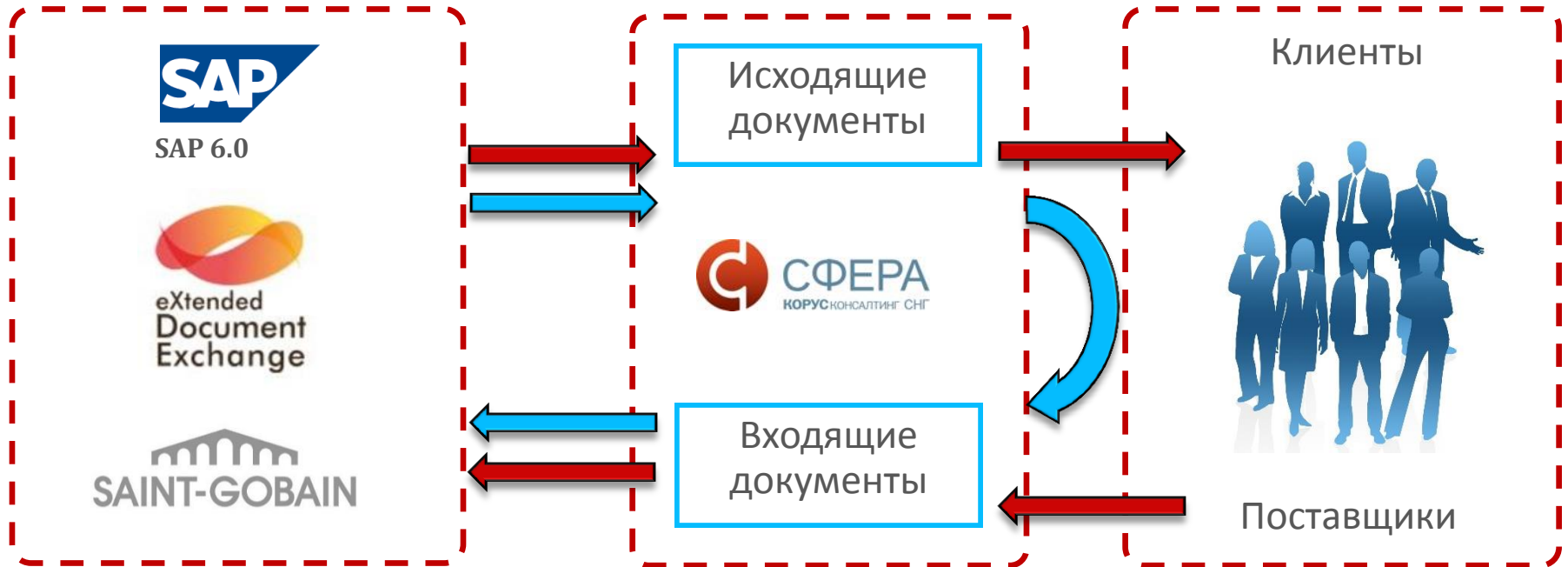
Для организации электронного документооборота выбор был сделан в пользу продукта **TerraLink xDE**:

- Интеграция с системой SAP ERP;
- Возможность работы с документами в привычном пользовательском интерфейсе системы SAP ERP с полной поддержкой функционала операторов ЭДО;
- Полное соответствие требованиям законодательства РФ в области ЭДО.



# РАМКИ И СРОКИ ПРОЕКТА

Продолжительность проекта: июнь 2015 – декабрь 2015



- внутренний электронный документооборот между предприятиями Компании
- внешний электронный документооборот с Контрагентами



# ВИДЫ ДОКУМЕНТОВ

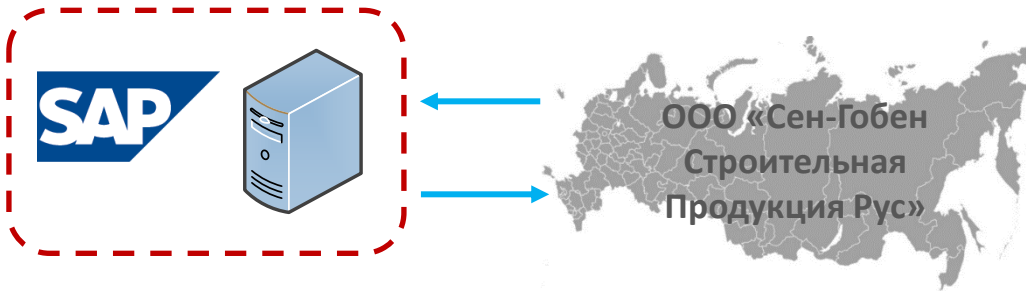
Вид документа	Формат представления
Счет-фактура	XML (согласно требованиям ФНС)
Исправленный счет-фактура	XML (согласно требованиям ФНС)
Корректировочный счет-фактура	XML (согласно требованиям ФНС)
Накладная ТОРГ-12	XML (согласно требованиям ФНС)
Акт оказанных услуг	XML (согласно рекомендациям ФНС)
Неформализованный документ	Произвольный формат





# ОСОБЕННОСТИ ПРОЕКТА ИНФРАСТРУКТУРА

- Сервер SAP во Франции – строгие требования к оформлению доступа к SAP системе



- Англоговорящая команда поддержки SAP системы – требование к англоязычному интерфейсу продукта TerraLink xDE

The screenshot shows the 'TerraLink xDE Outgoing documents' web interface. It features a search options section with various fields for document identification and a table of document details.

Search options			
Pack. number	<input type="text"/>	to	<input type="text"/>
OEDF doc.type	<input type="text"/>		<input type="text"/>
SAP document type	<input type="text"/>		<input type="text"/>
Company Code	<input type="text"/>	to	<input type="text"/>
Sender code	<input type="text"/>	to	<input type="text"/>
Recipient code	<input type="text"/>	to	<input type="text"/>
OperatorEDF code	<input type="text"/>		<input type="text"/>
Created by	<input type="text"/>	to	<input type="text"/>
Document creation date	<input type="text"/>	to	<input type="text"/>
Document creation time	<input type="text" value="00:00:00"/>	to	<input type="text" value="00:00:00"/>
Status code	<input type="text"/>	to	<input type="text"/>
<input checked="" type="checkbox"/> P_SHPREL			

Invoice / Outgoing delivery			
Billing Document	<input type="text"/>	to	<input type="text"/>
Billing Date	<input type="text"/>	to	<input type="text"/>
Billing Type	<input type="text"/>	to	<input type="text"/>
Created by	<input type="text"/>	to	<input type="text"/>
Company Code	<input type="text"/>	to	<input type="text"/>
Sales Organization	<input type="text"/>	to	<input type="text"/>
Distribution Channel	<input type="text"/>	to	<input type="text"/>
Sold-to party	<input type="text"/>	to	<input type="text"/>
Payer	<input type="text"/>	to	<input type="text"/>
Assignment	<input type="text"/>	to	<input type="text"/>
Reference	<input type="text"/>	to	<input type="text"/>



# РЕЗУЛЬТАТЫ ПРОЕКТА

## Статус проекта:

- Проект полностью завершен
- Промышленная эксплуатация системы ЭДО с января 2016

- Продолжается развитие системы ЭДО

## ▪ Результаты проекта:

- За период промышленной эксплуатации уже было передано документов:
  - Исходящих около 2500
  - Входящий около 2000
- За период промышленной эксплуатации был налажен обмен с 12 внешними контрагентами
- Настроен внутрикорпоративный обмен электронными документами



# БИЗНЕС-ВЫГОДЫ

## Сокращение прямых издержек:

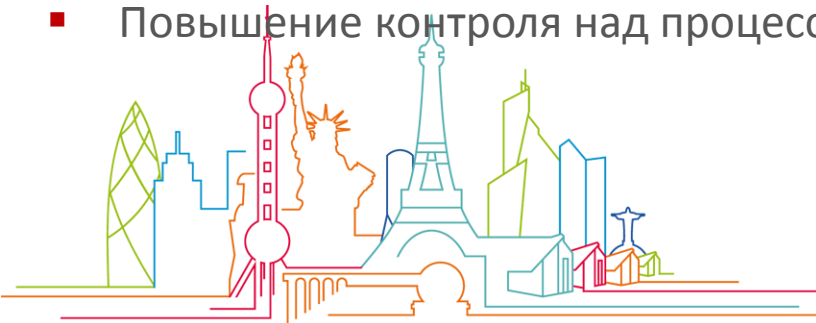
- Сокращение времени обработки документов
- Сокращение расходов на доставку документов курьерской и почтовой службами
- Сведение к минимуму затрат на хранение и поддержание бумажного архива

## Сокращение косвенных издержек:

- Сокращение времени исполнения процесса оплаты счетов
- Сокращение сроков подготовки отчетности для предоставления контролирующим органам

## Качественные выгоды:

- Повышение достоверности и оперативности финансово-хозяйственного учета
- Снижение рисков потерь документов
- Минимизация влияния человеческого фактора при обработке документов
- Повышение контроля над процессом обработки и архивирования документов



Спасибо за внимание

