



**«В любом месте мы вместе»**



**«В любом месте мы вместе»**





Table Tools | Book1 - Microsoft Excel

Sheet | Insert | Page Layout | Formulas | Data | Review | Tools

Clipboard | Font | Alignment | Number | Style

Accounting | Cell Styles | Format as Table | Conditional Formatting | Highlight Cells Rules | Top/Bottom Rules | Data Bars | Color Scales | Icon Sets | Clear Rules | Manage Rules

Clipboard | Font | Alignment | Number | Style | Conditional Formatting | Highlight Cells Rules | Top/Bottom Rules | Data Bars | Color Scales | Icon Sets | Clear Rules | Manage Rules

Clipboard | Font | Alignment | Number | Style | Conditional Formatting | Highlight Cells Rules | Top/Bottom Rules | Data Bars | Color Scales | Icon Sets | Clear Rules | Manage Rules

	A	B	C	D	E	F	G	H	I	J
1										
2		Store	Automotive	Gardening	Electronics	Jewelry	Sporting	Housewares		
3		Store 1	38,218	64,838	65,960	17,843	34,834	28,283		
4		Store 2	25,792	20,936	31,064	32,545	64,911	30,932		
5		Store 3	28,691	18,359	19,542	69,934	48,752	41,483		
6		Store 4	32,485	14,552	26,509	63,195	65,860	28,253		
7		Store 5	34,063	39,755	16,563	27,724	41,695	27,050		
8		Store 6	47,791	54,927	64,059	69,565	12,656	31,122		
9		Store 7	62,709	41,227	57,183	62,831	63,866	62,230		
10		Store 8	63,895	26,447	57,870	48,781	26,337	24,337		
11		Store 9	65,473	25,602	29,997	48,721	18,512	19,083	54,070	44,914
12		Store 10	14,232	48,515	65,827	31,015	24,495	61,250	22,279	13,188
13		Store 11	21,481	40,981	27,947	13,293	52,132	38,746	69,924	53,177
14		Store 12	14,783	47,828	64,045	45,108	59,154	16,484	33,724	58,118
15		Store 13	40,703	24,893	36,084	28,423	14,276	62,370	15,641	44,794
16		Store 14	10,569	41,484	39,138	50,496	56,102	43,124	22,014	11,995
17		Store 15	67,273	52,422	13,023	12,826	46,807	18,213	30,725	45,475
18										
19										
20										
21										
22										
23										
24										
25										
26										

Ready | Average: 38,879 | Count: 105 | Sum: 4,062,786 | View: 100%



## *Простые вопросы*

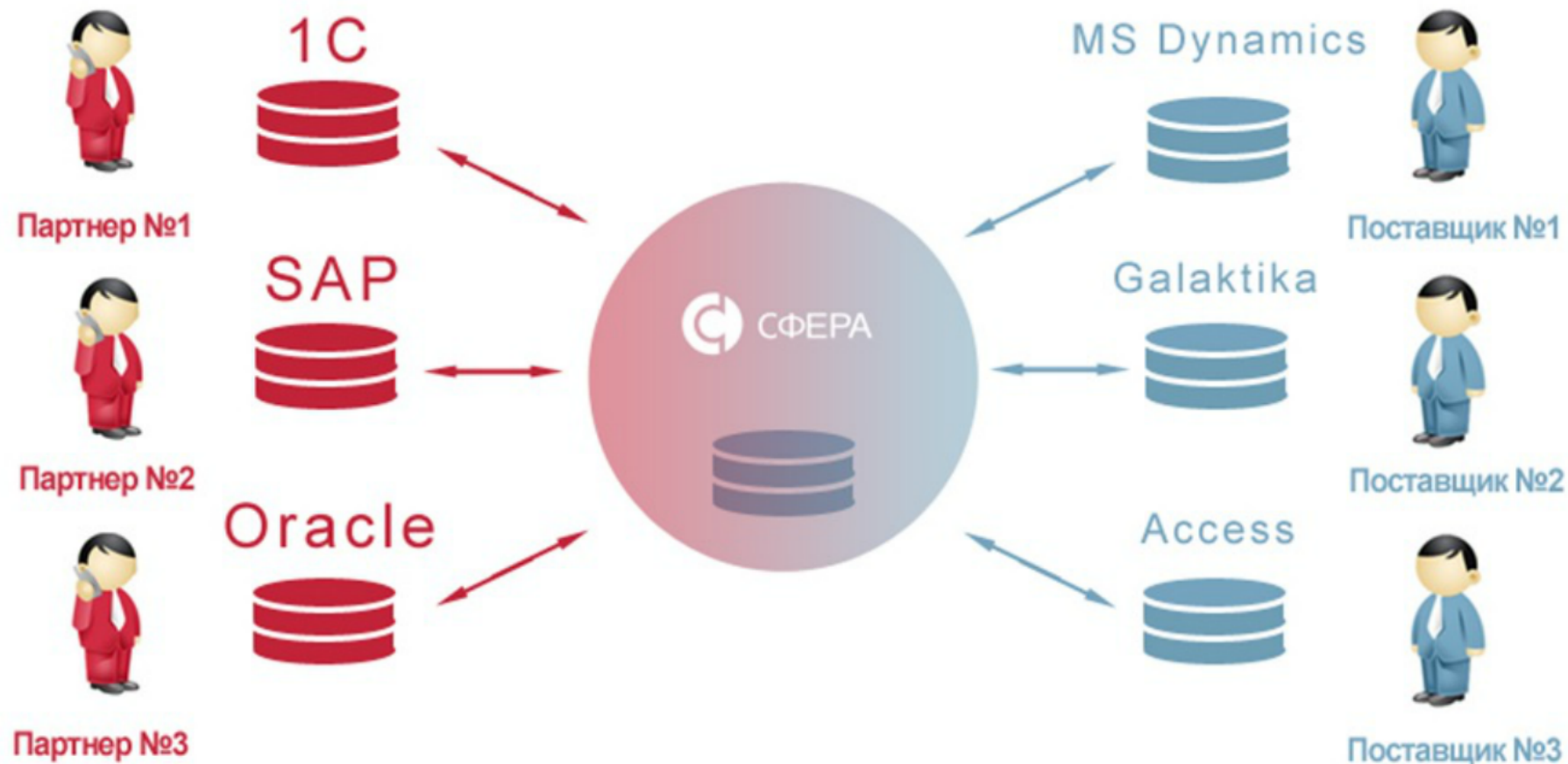
- Как ежедневно видеть уровень выполнения заказов поставщиком?
- Как узнать, вовремя ли отправлены заказы из магазинов?
- Своевременно ли отгружает филиал?
- Не поздно ли заказал магазин?
- Сколько заказов было сформировано с ошибками или не по условиям контракта?
- В каких магазинах "хромает" уровень сервиса?
- Как измерить уровень сервиса партнеров чтобы покупатель и продавец были с этим расчетом согласны?

Business Intelligence на базе QlickView и команда профессионалов КОРУС Консалтинг СНГ.





# Концепция обмена данными через провайдера проста.



*Сеть и поставщик прежде всего - партнеры. Партнеры хорошо развивают отношения внедряя EDI сообщения.*

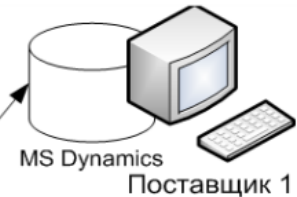
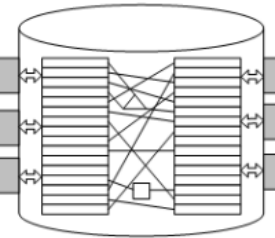
- Заказ [Orders]
- Ответ на заказ [OrdRsp]
- Уведомление об отгрузке [DesAdv]
- Акт приемки [RecAdv]
- Счет-фактура
- Уведомление о возврате [RetDes]
- Принятие возврата к учету [RetRec]
- Ценовой лист [PriCat]
- Контрольные сообщения [Aperak]

\*Документов только через КОРУС СНГ проходит около 9 млн в месяц.  
Они охватывают многие аспекты хозяйственных отношений компаний.

```
<?xml version="1.0" encoding="UTF-8"?>
<ORDERS>
  <UNH>
    <E0062>MSG123</E0062>
    <S009>
      <E0065>ORDERS</E0065>
      <E0052>D</E0052>
      <E0054>01B</E0054>
      <E0051>UN</E0051>
      <E0057>EAN010</E0057>
    </S009>
  </UNH>
  <BGM>
    <C002>
      <E1001>220</E1001>
    </C002>
    <C106>
      <E1004>456</E1004>
    </C106>
  </BGM>
</ORDERS>
```

```
EDI_DC40_U405000000087905319
SAPPRD LS CLNT405PRD
EDITEST LILF0001100202
20070620125544
20070620125542
E2EDK01005
ZNB84 500273350
0001100202
E2EDK14
E2EDK14
```

```
<Document-Invoice><Invoice-Header><In
<InvoiceCurrency>RUR</InvoiceCurrency
</InvoicePostTime><DocumentFunctionC
<BuyerOrderNumber>135684011</BuyerOrd
<TaxInvoiceNumber>фактура123</TaxInvc
<Invoice-Parties><Buyer><ILN>2000000
99999999998</TaxID></Seller><delive
</Invoice><Payer><ILN>2000000000135
</LineNumber><EAN>4083421285276</EAN
<ItemDescription>![CDATA[КАРНИЗ ДЕР
</InvoiceQuantity><UnitofMeasure>PCE
</Tax><TaxAmount>52.220</TaxAmount
```



HTTPS

SMTP

HTTP



## QlikView

обеспечит качественную и своевременную информационную поддержку руководству в построении более продуманных и корпоративных стратегий.

## Преимущества

- Веб – интерфейс
- Информация в планшете либо телефоне
- Ежедневная информация за любой период времени, в т.ч. за вчерашние сутки.

## Для Retail : ВОЗМОЖНОСТИ

- Анализировать все поставки в различных регионах страны
- Отслеживать уровень выполнения сервиса поставщиков
- Анализировать объем приездов поставщиков на склады
- Знать объем недопоставок

## Для поставщиков : ВОЗМОЖНОСТИ

- Контролировать объем к заказу с учетом изменений
- Отслеживать своевременность отгрузок на клиента
- Анализировать уровень объема поставок с учетом изменения внешних факторов

## Планы в ближайшей перспективе:

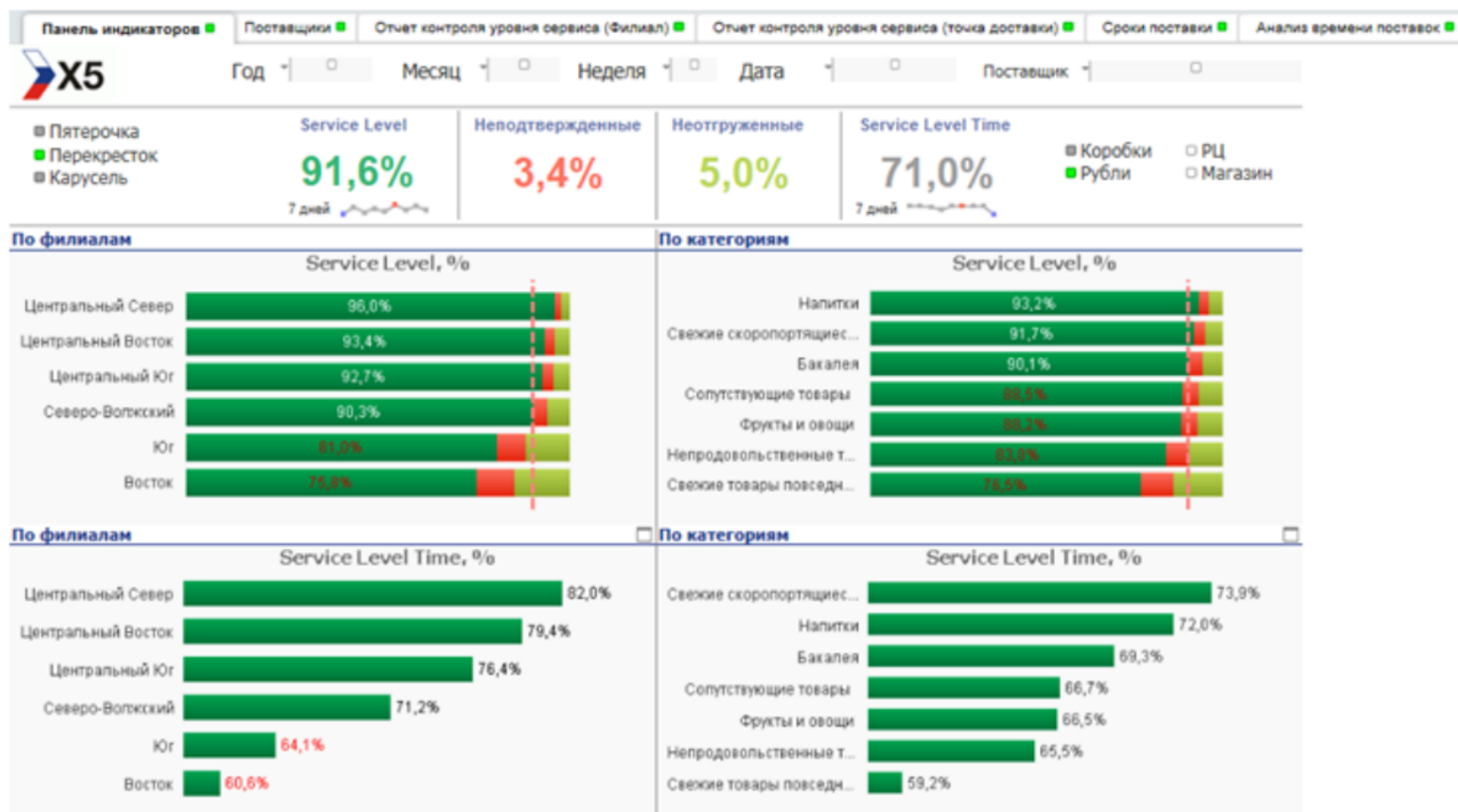
- Интеграция с любым источником (в т.ч. Excel)
- Выставление актов по претензиям
- Прогнозирование поставок
- Факторный анализ недопоставок (комментарии по причинам)
- Анализ по географии

## KPI показатели взаимодействия по поставкам:

- Service Level
- Service Level Time
- Неподтвержденные заказы
- Неотгруженные заказы

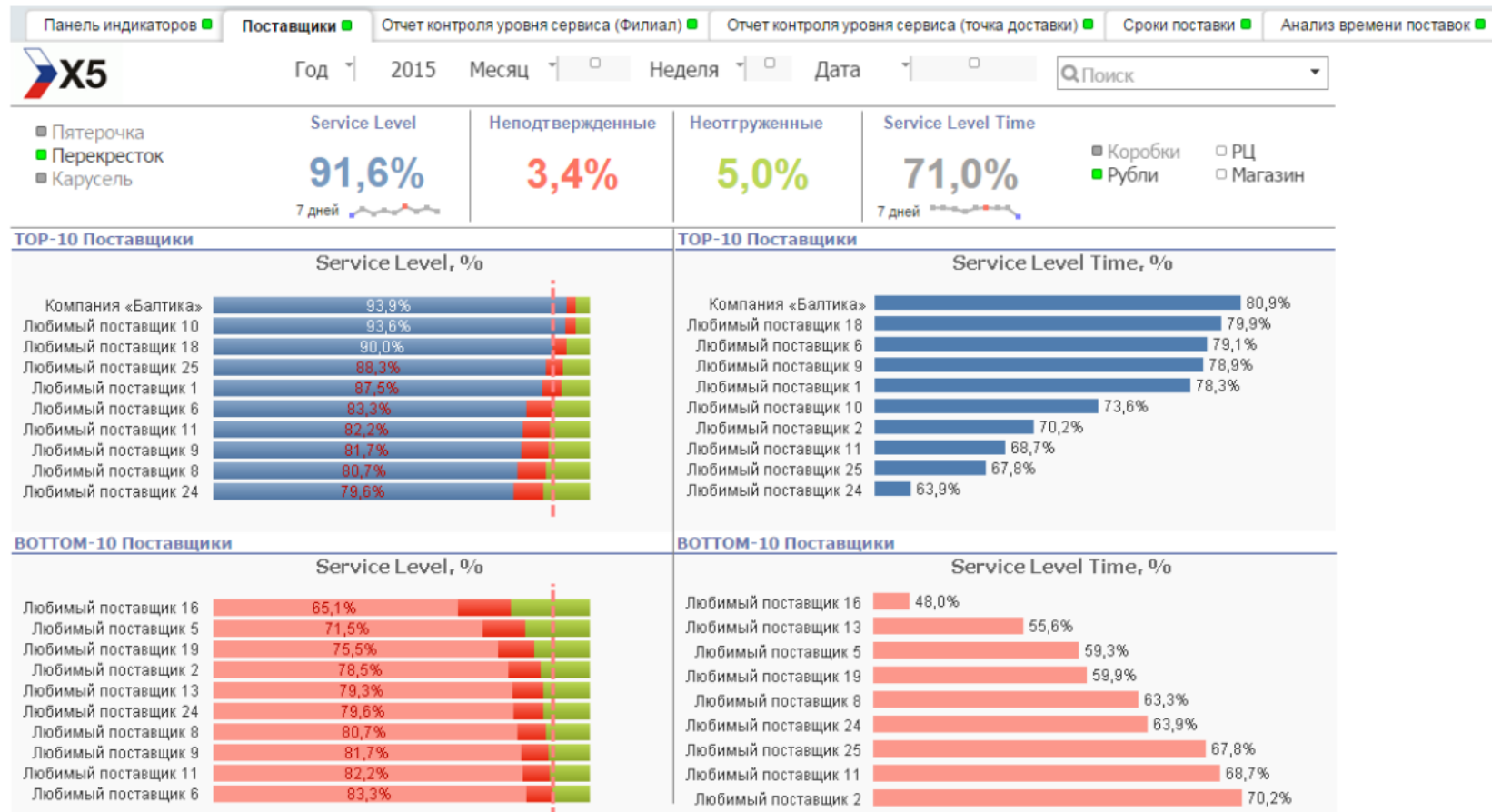
## Срез информации:

- Географические зоны (филиалы, города)
- Ассортиментные категории
- В стоимостном и натуральном выражении
- В сравнении с планом



## Service Level в разрезе поставщиков

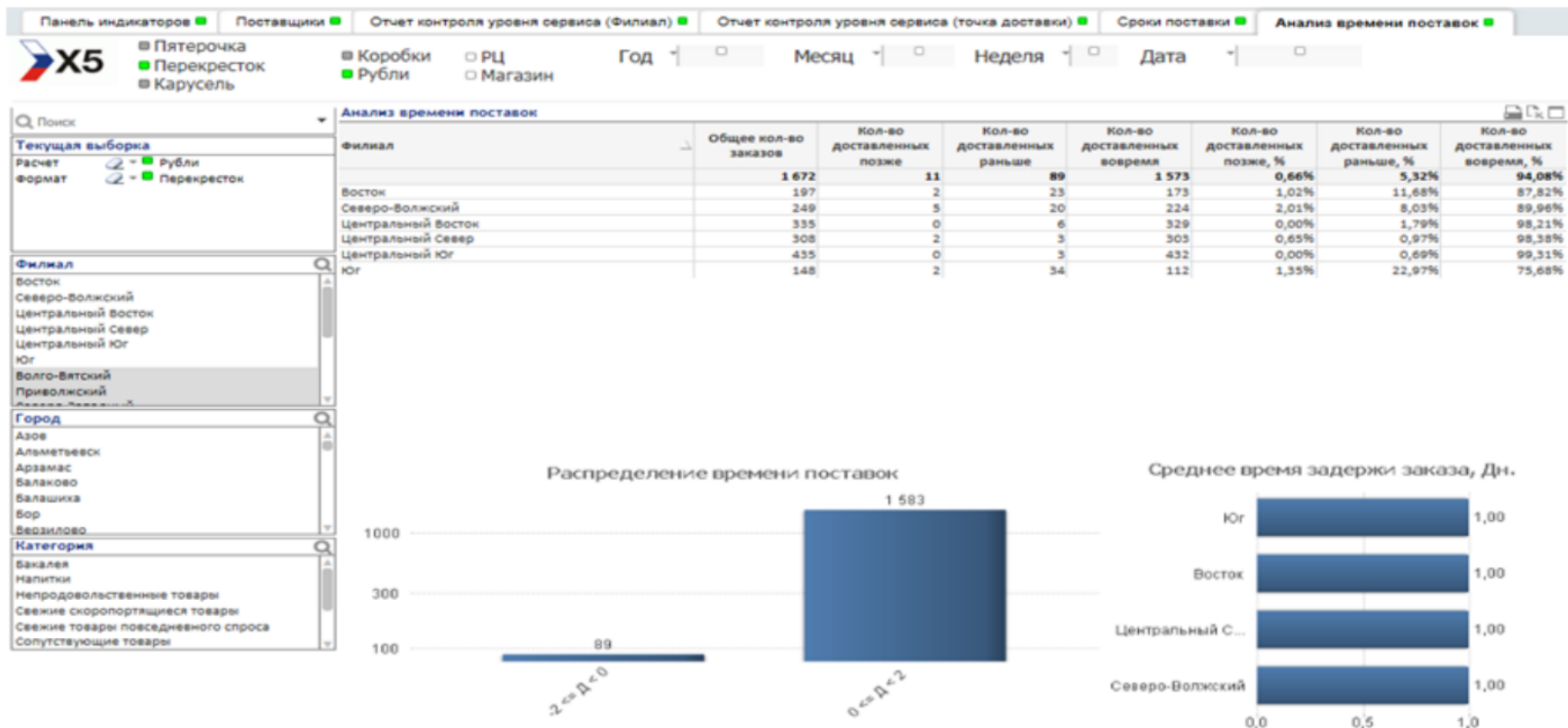
- TOP 10 лучших поставщиков
- TOP 10 поставщиков с плохим сервисом





## Своевременность поставок:

- Плановые даты поставок, с учетом временных окон приемки
- Поставки, принятые раньше и позже планового времени
- Среднее время задержки поставок



## Срез информации:

- Географические зоны (филиалы, города)
- Ассортиментные категории
- В стоимостном и натуральном выражении
- В сравнении с планом

Панель индикаторов  Поставщики  Отчет контроля уровня сервиса (Филиал)  Отчет контроля уровня сервиса (точка доставки)  Сроки поставки  Анализ времени поставок

**X5**  Пятерочка  Коробки  РЦ  Год   Месяц   Неделя   Дата

Перекресток  Рубли  Магазин

Карусель

Поиск

Текущая выборка  
Расчет  Рубли  
Формат  Перекресток

Филиал

Восток  
Северо-Волжский  
Центральный Восток  
Центральный Север  
Центральный Юг  
Юг  
Волго-Вятский  
Приволжский

Регион (субъект Федерации)

Воронежская область  
Ивановская область  
03.04.2015  
Калужская область  
Краснодарский край  
05.04.2015  
Курская область  
06.04.2015  
Ленинградская область  
07.04.2015  
Липецкая область  
08.04.2015

Категория

Бакалея  
Напитки  
Непродовольственные товары  
Свежие скоропортящиеся товары  
Свежие товары повседневного спроса  
Сопутствующие товары

Отчет контроля уровня сервиса

Дата заказа	Филиал	Заказ №	Отгрузка №	Доставка №	Заказ, Руб.	Отгружено, Руб.	Доставлено, Руб.	% отклонения Отгрузка/Заказ (Медоотгрузка)	% отклонения Доставка/Отгрузка (Возврат)	% отклонения Заказ/доставка
Суммарные ...					67 056 758,32	9 589 847,48	61 424 497,86	85,70%	-540,52%	-8,40%
Total					416 581,87	212 183,97	368 169,36	49,07%	-73,51%	-11,62%
Восток					45 477,33	41 219,67	41 219,67	9,36%	0,00%	-9,36%
Северо-Волжск					45 477,33	41 219,67	41 219,67	9,36%	0,00%	-9,36%
Северо-Волжск					39 459,54	6 590,40	37 972,26	83,30%	-476,18%	-3,77%
Центральный					18 387,50	0,00	17 734,34	100,00%	-	-3,55%
Центральный					155 794,07	42 449,38	150 353,19	72,75%	-254,19%	-3,49%
31.03.2015					59 214,77	0,00	57 221,57	100,00%	-	-3,37%
Юг					45 897,06	42 449,38	42 449,38	7,51%	-0,00%	-7,51%
Юг					50 682,24	0,00	50 682,24	100,00%	-	0,00%
Юг					157 463,43	121 924,52	120 889,90	22,57%	0,85%	-23,23%
Юг					20 406,39	17 051,05	17 051,05	16,44%	-0,00%	-16,44%
Юг					42 425,71	31 245,41	30 784,61	26,35%	1,47%	-27,44%
Юг					37 813,33	32 777,13	29 881,97	13,32%	8,83%	-20,98%
Юг					19 474,67	14 777,07	14 777,07	24,12%	0,00%	-24,12%
Юг					37 343,33	26 073,86	28 395,20	30,18%	-8,90%	-23,96%
01.04.2015					8 685 455,59	1 801 377,37	8 048 874,35	79,26%	-346,82%	-7,33%
02.04.2015					9 790 149,27	1 040 736,71	8 713 627,85	89,30%	-737,26%	-10,45%
03.04.2015					7 768 820,12	2 269 643,00	7 125 598,22	70,79%	-213,95%	-8,28%
04.04.2015					6 200 227,96	896 250,42	5 561 832,17	85,54%	-520,57%	-10,30%
05.04.2015					7 410 940,78	720 831,92	6 964 365,90	90,27%	-866,16%	-6,03%
06.04.2015					13 368 041,14	1 609 292,35	12 171 223,24	87,96%	-656,31%	-8,95%
07.04.2015					10 881 525,85	1 013 555,19	10 108 488,70	90,69%	-897,33%	-7,10%
08.04.2015					2 595 015,74	25 976,55	2 362 318,07	99,00%	-8 994,04%	-8,97%

Уровень сервиса можно так же визуализировать и натянуть на глобус.

