

Инструкция по использованию опции «загрузка ГТД списком» Comarch EDI для поставщиков

Департамент Технической поддержки



ОГЛАВЛЕНИЕ

1. Формирование файла для загрузки.....	3
2. Загрузка файла CSV в Comarch EDI.....	7
3. Бизнес-правила работы процедуры загрузки файла.....	9



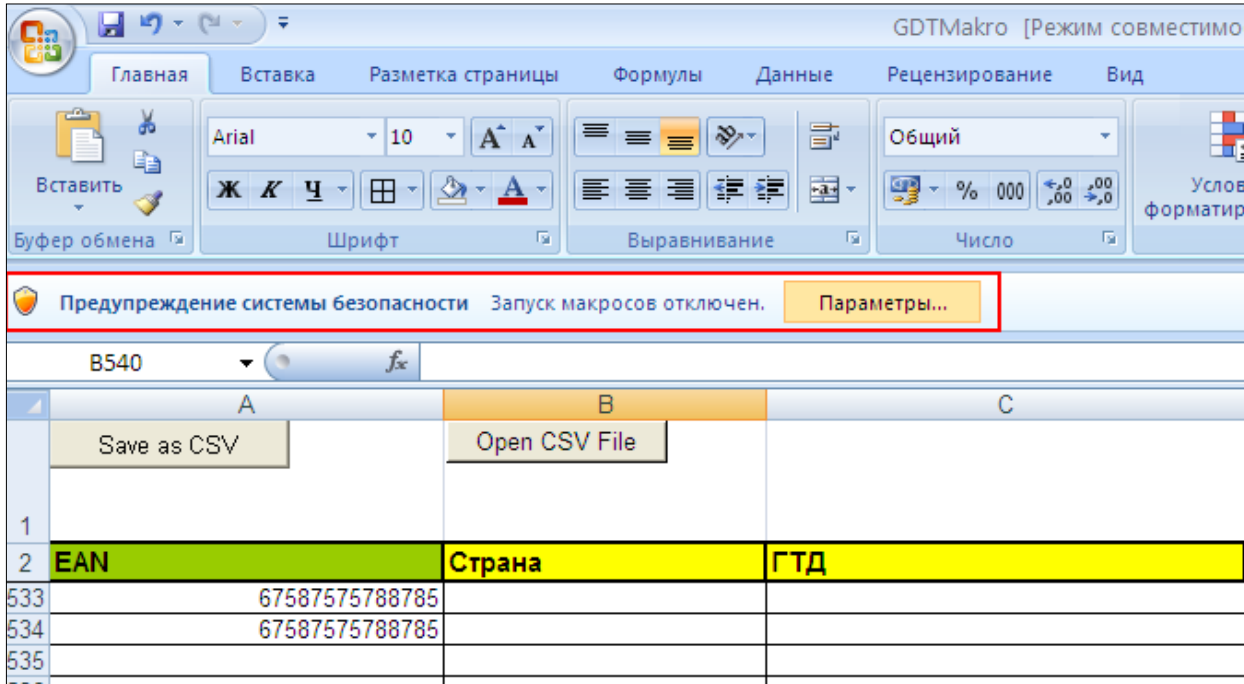
1. Формирование файла для загрузки

Непосредственно в процессе загрузки участвует файл формата .csv. Для его создания используется макрос «GDTМакго», при открытии он выглядит следующим образом:

	A	B	C
1	Save as CSV	Open CSV File	
2	EAN	Страна	ГТД
3	2000544910696	PL	10216100/270411/П189787/1
4	4902505270598	CZ	46537264/120311/6547382/22
5			
6			
7			
8			
9			

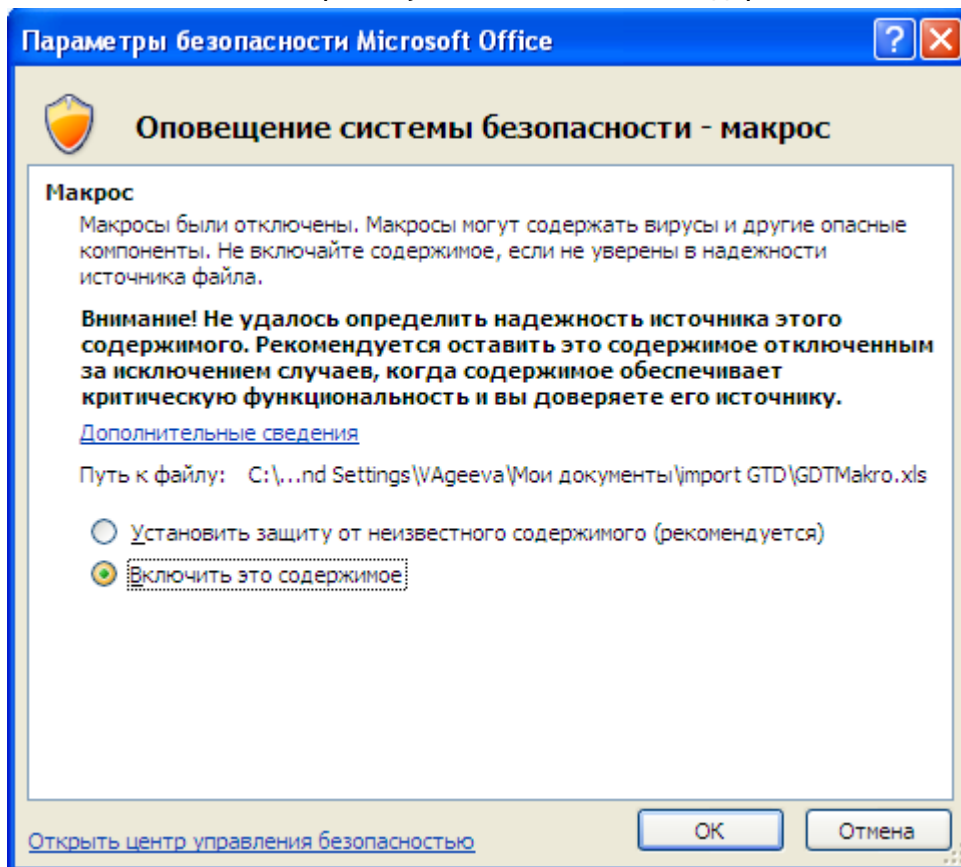
Обзор макроса

Возможно, EXCEL в целях безопасности не позволит использовать макрос по умолчанию, при этом будет выдано соответствующее сообщение, например:



Сообщение от EXCEL об отключении макросов

В этом случае необходимо специально подключить макрос: нажать на кнопку «Параметры...», в появившемся окне выбрать пункт «Включить это содержимое», нажать на кнопку «ОК»:



Подключение макросов

Макрос позволяет или открыть уже существующий csv-файл, или создать свой новый файл.



При первом использовании лучше начать с создания своего файла. Для этого необходимо в колонки макроса вставить данные, которые требуется загрузить. Это можно сделать путем копирования соответствующих столбцов из выгруженного заранее из учетной системы в excel файла. Все три столбца: «EAN», «Страна», «ГТД» являются обязательными для заполнения, исключением является только случай, если страной происхождения товара является Россия, Казахстан, Армения, Киргизия или Республика Беларусь, поле ГТД тогда не заполняется, остается пустым.

Ниже приведена таблица формата данных для загрузки:

Поле	Формат	Пример	
	[0-9](14)	4607053473537	
Страна	[A-Z](3)	PL	
ГТД - 1 сегмент*	[0-9](8)	10102032	10102032/080610/0000467/54, 10102032/080610/0000467/54
ГТД - 2 сегмент*	DDMMYY	080610	
ГТД - 3 сегмент*	[п,П,0-9](1)[0-9](6)	0000467	
ГТД - 4 сегмент	[0-9](3)	54	

Формат данных для загрузки

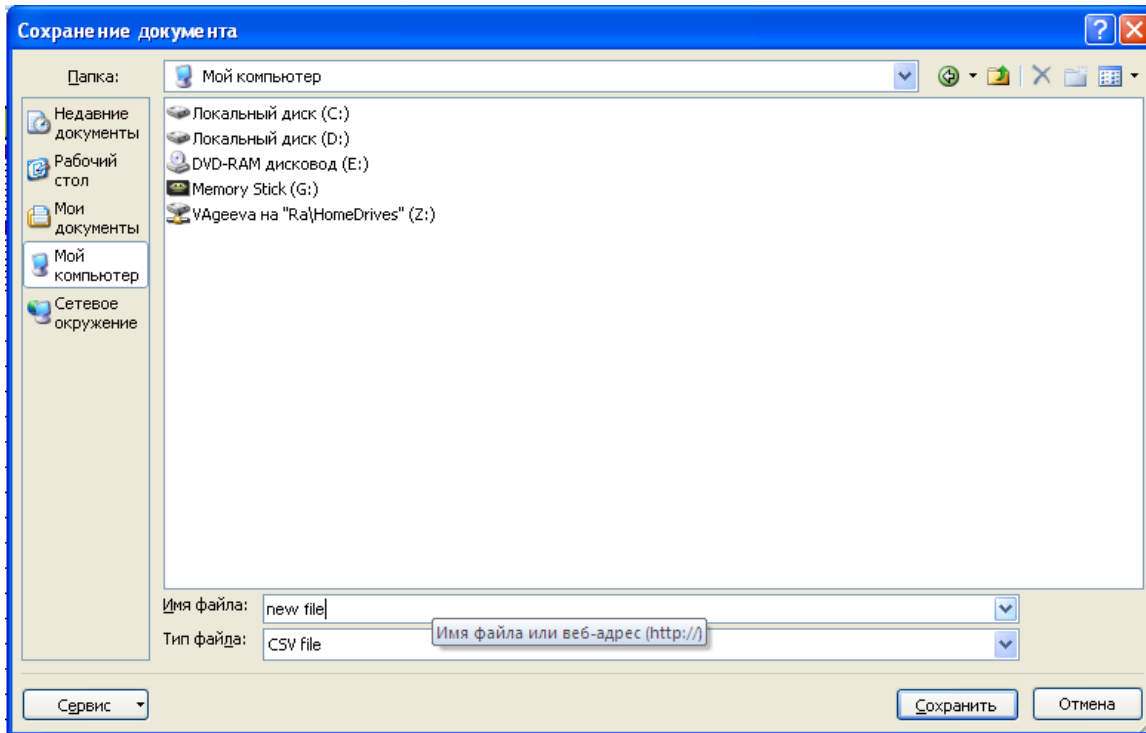
* все сегменты поля ГТД должны быть **обязательно** разделены дробной чертой «/». Пробелы и иные символы между сегментами ГТД недопустимы.

Пример макроса с заполненными полями:

	A	B	C
	Save as CSV	Open CSV File	
1			
2	EAN	Страна	ГТД
3	5906450000000	FR	10130170/788778/9999999/1
4	2000545500099	RU	
5	2000544910696	FR	10216100/270411/П189787/1
6	4545454545454	KY	56472541/120411/П875347
7	67587575788785	GH	56472541/788778/0875347
8	2000544910696	LV	76386488/120110/7876322/23
9			
10			
11			
12			

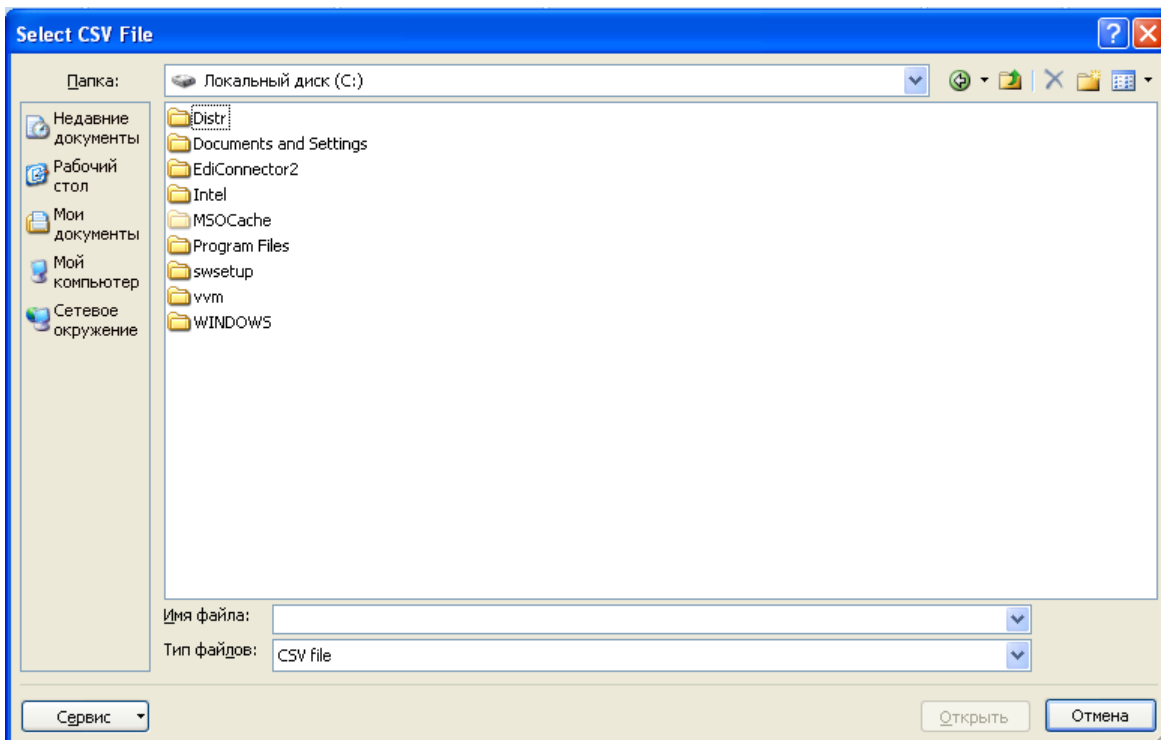
Обзор макроса с заполненными полями

После того, как данные загружены в макрос, необходимо сохранить csv-файл нажатием на кнопку «Save as CSV». После нажатия откроется окно с предложением дать название файлу и выбрать для него директорий:



Сохранение csv-файла

Для повторного открытия файла, например, с целью внести коррективы, используется кнопка «Open CSV File». После нажатия открывается окно для поиска файла:



Окно для поиска файла csv

После выбора файла необходимо загрузить его в макрос нажатием на кнопку «Открыть».



2. Загрузка файла CSV в Comarch EDI

Для загрузки файла используется иконка на панели с товарными позициями:

Входящие Исходящие Взаимосвязи Новый документ Сообщения (0) Настройки

Вести Записать Записать черновик Переслать

Данные Заголовка Уведомление об отгрузке

Номер документа	<input type="text"/>	Покупатель	KORUS EC - Отдел Корус Консалтинг 2000000000135
Дата документа	03.05.2011	Поставщик	Корус Т1 2000000000136
Время документа	12:00	Код поставщика у покупателя	<input type="text"/>
Дата доставки	06.05.2011	Место доставки	
Время доставки	12:00	GLN места доставки	2000000000136
Номер заказа	22222	Store1	
Дата заказа	03.05.2011	123456, г. Уфа, ул. Корусовся, 1	

Товарные позиции

Код страны производителя: RU Россия

Ставка НДС:

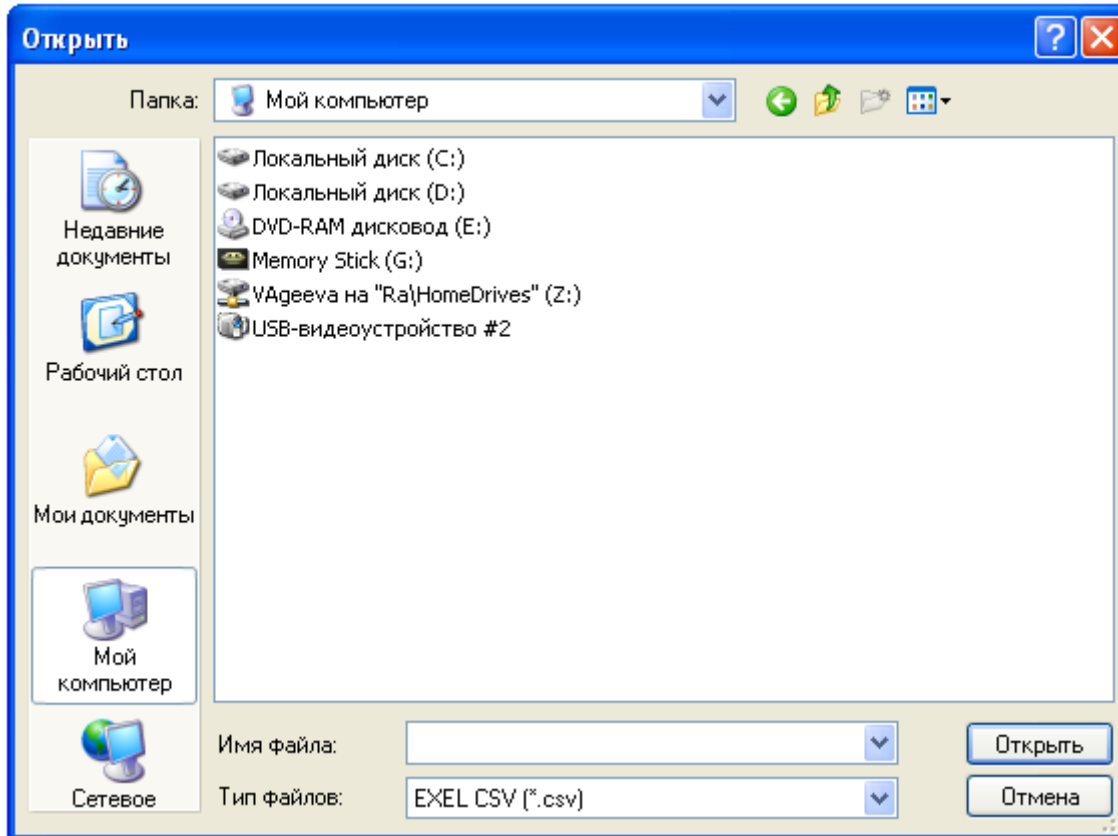
№ п.п	EAN продукта	Название продукта	Количество заказа	Количество отгружен
1	2000544910696	Батон "Бутербродный" в/с 0.4 в упаковке	50,000	50,000
2	4902505270598	Хлеб дарницкий подовый 0.325 кг. в упаковке	20,000	20,000

Итого

Количество строк	Общее количество отгруженного
2	70,00

Форма накладной с кнопкой для загрузки ГТД

После нажатия на иконку открывается окно для поиска файла загрузки:



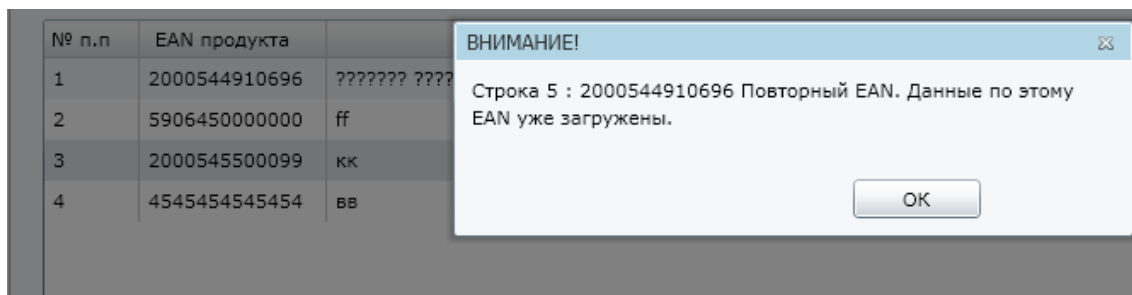
Окно для поиска файла csv

В открывшемся окне необходимо открыть необходимый для загрузки .csv файл, созданный с помощью макроса,.



3. Бизнес-правила работы процедуры загрузки файла

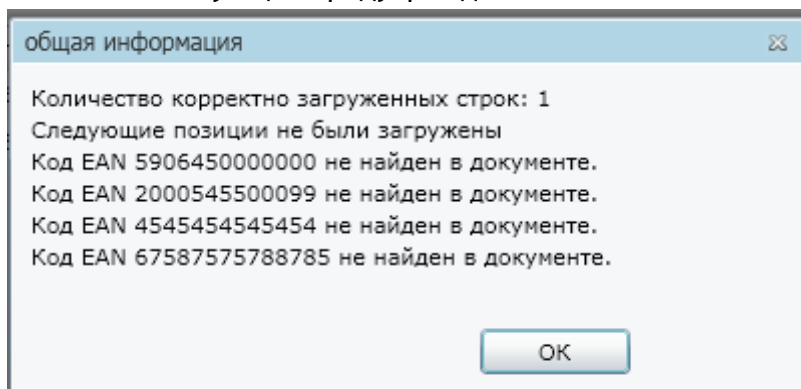
- 3.1 В макросе все строки должны идти подряд, без пропусков, т.к. пропуск обозначает конец файла, все строки ниже пропуска не будут обработаны.
- 3.2 Если в файле не будет каких-либо EAN, которые есть в электронном документе, то эти позиции останутся в документе прежними, не заполненными.
- 3.3 Если в файле содержится несколько одинаковых EAN, то система загрузит только первый попавшийся, для остальных будет сгенерировано сообщение с предупреждением, например:



Сообщение о

повторном EAN в файле

- 3.4 Если в электронном документе уже заполнено поле ГТД или страны происхождения, а в загружаемом файле содержатся другие данные соответствующие этому EAN, то приоритет будет у данных из файла. Таким образом, данные в документе будут изменены на данные, которые содержатся в файле.
- 3.5 Если в файле содержится ГТД, которого нет в документе, то будет сформировано соответствующее предупреждение:



Сообщение о ненайденных в документе EAN

- 3.6 Если в загружаемом файле некоторые данные были указаны некорректно, то пользователю представится возможность исправить данные вручную (выделенное красным цветом поле содержит ошибку):



EAN продукта	Код страны производителя	ГТД
9876543219876	[LV, Латвия]	6565656 12.03.1999 15 5656565 1

OK Cancel

Окно для исправления некорректных данных

После внесения исправлений поле перестанет выделяться красным цветом, и станет доступной кнопка «OK» для сохранения изменений. При нежелании править данные вручную можно приостановить загрузку файла нажатием на кнопку «Cancel».

3.7 Файлы в один и тот же документ можно загружать сколько угодно раз.

3.8 По завершении процедуры система отобразит, сколько строк было успешно загружено в систему:

общая информация

Количество корректно загруженных строк: 2

OK

Окно, отображающее количество успешно загруженных строк



KORUS
КОНСАЛТИНГ СНГ
входит в группу
компаний Сбербанка

www.esphere.ru
8 800 100-8-812

Если у вас остались вопросы,
просто свяжитесь с нами



8 (800) 100-8-812
8 (812) 334-3-812
help@esphere.ru

194100, Россия, Санкт-Петербург,
Большой Сампсониевский пр., д. 68, лит. Н,
БЦ «Выборгская застава»