



ПРОЕКТ ВХОДЯЩИЕ ЭЛЕКТРОННЫЕ СЧЕТА-ФАКТУРЫ



- Предпосылки
- SAP Customer Validation for ERP EhP6 SP06
- Выбор решения
- Участники и план проекта
- Особенности проекта
- Концептуальный проект
- Подход к порядку подписания документов ЭЦП
- Результаты проекта и ближайшие планы

Основана в **1993** году

1ая по размеру сеть гипермаркетов в России

181 магазин в **70** городах

5ая среди крупнейших розничных сетей страны (по размеру выручки за 2015 год)

899 057 кв. м торговой площади

38 414 сотрудников

8,9 млн лояльных покупателей

6 собственных распределительных центров

Входящий поток документов

- 450 000 счетов-фактур ежемесячно
- 200 бухгалтеров по товарным операциям

Обмен по EDI

По итогам участия в Customer Validation был приложен список запросов на доработку. Из 17 пунктов SAP доработал 8.

Customer Validation for ERP EhP6 SP6 @ Lenta

February 14, 2013





Готовое к использованию решение, соответствует законодательным актам.



Возможность интеграции одновременно с несколькими операторам ЭДО



Привязка электронных документов к SAP-документам
Встроенные BADI (возможность стандартных расширений)



На рабочих станциях пользователей не требуется установка дополнительного ПО



Возможность поиска и выгрузки документов для предоставления в ФНС

Участники пилотного проекта



июнь-июль 2014	август 2014-май 2015	июнь-август 2015	сентябрь 2015
<p>Концептуальное проектирование</p> <p>2 месяца</p> <p>Предварительно было подготовлено ТЗ</p>	<p>Реализация. Тех. Тестирование.</p> <p>10 месяцев</p> <p>Совместно с подрядчиком</p>	<p>Пилотное тестирование с поставщиками</p> <p>3 месяца</p> <p>Был организован оперативный штаб</p>	<p>Продуктивный запуск</p> <p>50 поставщиков в месяц</p>

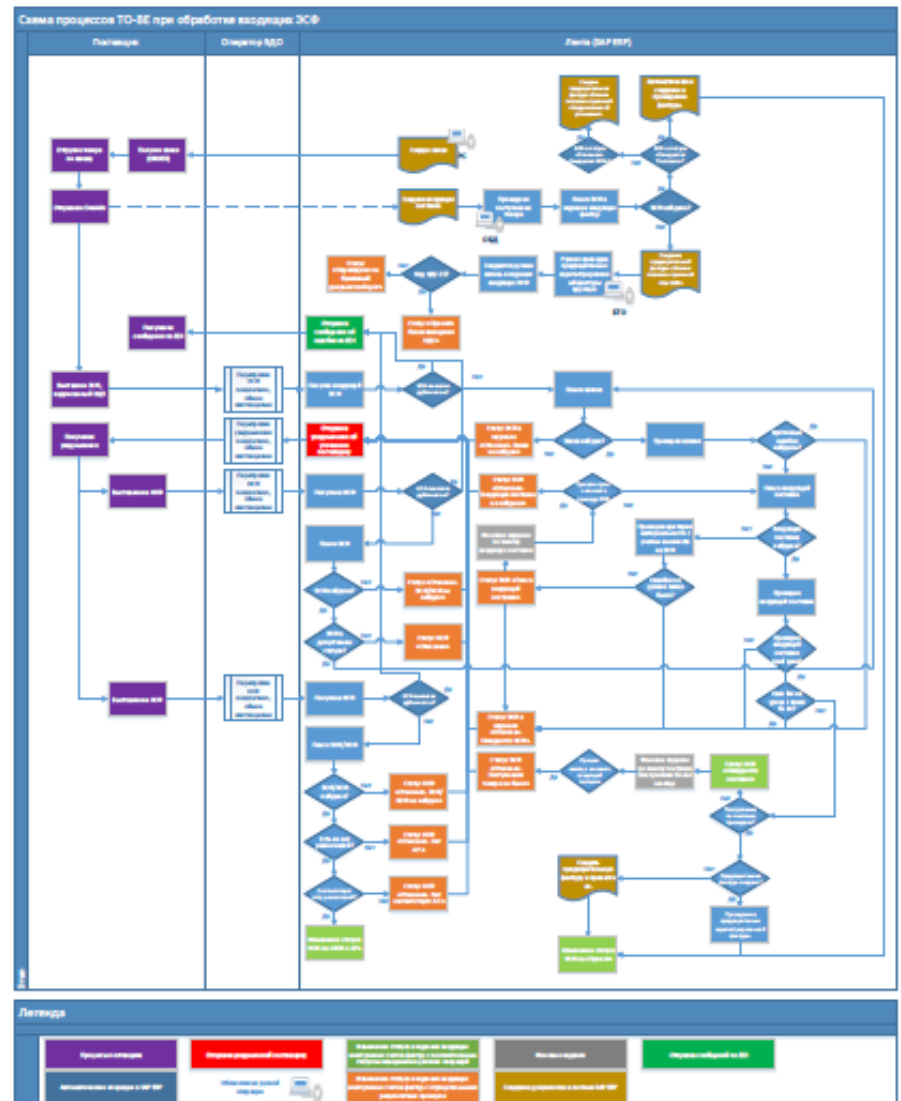
Обработка входящих ЭСФ

**ЧТО ПОТРЕБОВАЛО АВТОМАТИЗАЦИИ**

- Сверка входящих электронных счетов-фактур от поставщика на соответствие всех параметров.
как например, реквизиты; **соответствие заказу и поставке**; критерий материальности и другие.
- Формирование уведомления по результатам сверки.
- Проводка предварительно зарегистрированных счетов-фактур на основании получения ЭСФ.



При внедрении автоматических проверок документов и ЭЦП схема потока документов увеличилась.



1. Создан каталог на сервере приложений для хранилища сертификатов поставщиков и удостоверяющих центров.

Работают проверки по сроку действия сертификата.

Предусмотрена отправка уведомления об окончании срока действия поставщику и ответственному бухгалтеру.

2. Поставщик через оператора ЭДО отправляет XML-файлы с данными ЭСФ и открепленной подписью.

3. Лента осуществляет проверку валидности ЭЦП подписанта со стороны Поставщика.

Через стандартные средства SAP (BAD1 и SSF) подключили библиотеку. Средствами функционала библиотеки, производится проверка валидности ЭЦП подписанта со стороны Поставщика. По прописанному в сертификате пути CRL проверяется что сертификат подписанта не отозван.

4. Сотрудник Ленты, ответственный за подписание Уведомлений, получает в УЦ файл с Ключом и Сертификатом для ЭЦП. (подписание квитанций и уведомлений)



Была организована активная рабочая группа совместно с оператором ЭДО Корус –Консалтинг.



SAP оперативно реагировал на выставленные OSS и выпускал ноты



Для пилотного тестирования поставщиками была создана хорошая тестовая среда.



Остались открытые вопросы, ждем продуктивных решений от SAP.

Возникают проблемы с форматами ФНС: количество знаков по реквизиту, ведение Индивидуальных Предпринимателей и т.д.

Присутствуют осложнения связанные с не корректными данными присылаемыми поставщиками.

Сейчас проект находится в стадии Rollout

Подключено около 400 поставщиков.

Подключен второй провайдер Excite.

Есть примеры получения ЭСФ в роуминге через Корус от Контур.

Сократился ручной труд бухгалтеров. 75% поставок подключенных к ЭСФ поставщиков проводятся автоматически.

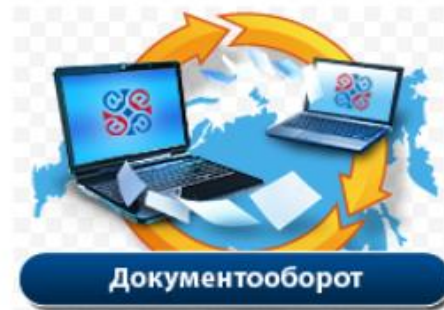
Ближайшие планы при подключении 80 % поставщиков

Ручной труд бухгалтеров сократится на 40 %.

Сокращение затрат на обработку, услуг почтовой связи и архивирование.

Упрощение предоставления документов в налоговые органы.

Сокращение сроков получения налоговых вычетов.



Проект 2016 года «Электронный ТОРГ-12»



Вопросы ?





Спасибо!



АНАСТАСИЯ ЧЕРЕДИЛОВА
РУКОВОДИТЕЛЬ
НАПРАВЛЕНИЯ ФИНАНСЫ,
СЛУЖБА ИТ

197374, РОССИЯ, САНКТ-ПЕТЕРБУРГ
УЛ. САВУШКИНА, 112
ТЕЛ.: +7 (812) 380-61-31 ДОБ. 404
ФАКС: +7 (812) 380-61-50
ANASTASIYA.CHEREDILOVA@LENTA.COM
WWW.LENTA.COM

